

見晴らしエリアからの眺め



相川眺望エリアからの眺め



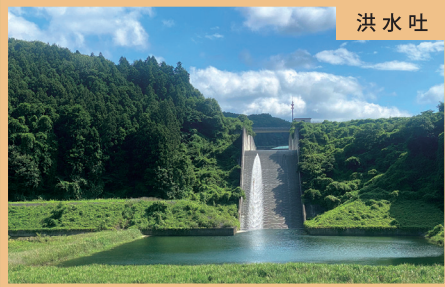
堤体眺望エリアからの眺め



御前山ダム公園



洪水吐



# 常陸大宮市 MAP

## ACCESS

常磐自動車道水戸北スマートIC  
から車で35分

## ACCESS MAP



令和5年12月発行  
常陸大宮市地域創生部地域創生課  
茨城県常陸大宮市中富町 3135-6  
TEL.0295-52-1111

御前山ダム アクティビティ



御前山ダム  
ハイキングコースガイドマップ

# DAM! GOZENYAMA



# 御前山ダムハイキングコース

御前山ダムハイキングコースには、美しい湖面や山々の絶景を見渡すことができる「見晴らしエリア」などがあり、四季折々の風景を楽しむことができます。コースは、急勾配を含む登りごたえのあるコースや、お子様や初心者でも無理なく歩けるコースがあり、ご自身の体力に合わせてご利用いただけます。

Let's Enjoy!  
Hiking!



市道志殿沢線入口



ハイキングコース入口(北口)



ハイキングコース入口(西口)



西口駐車場



ハイキングコース入口(南口)

那珂川

県道赤沢茂木線


御前山ダム公園

洪水吐

御前山ダム堤体

ダム管理棟

**御前山ダム駐車場**  
 利用時間：午前9時～午後4時  
 閉鎖日：毎週月曜日  
 (休日の場合は翌日)  
 12月28日～1月4日  
 駐車台数：大型車2台  
 普通車25台



相川眺望エリア

堤体眺望エリア

見晴らしエリア

● ハイキングコース  
 ▨ 急勾配  
 ○ 御前山ダム一周コース (道路) 約6km

お手軽絶景コース (約40分)  
 西口駐車場 → 見晴らしエリア →  
 相川眺望エリア → 堤体眺望エリア  
 → 西口駐車場



▼至茂木

▼至笠間

相山川

相川

桧山大橋

二又橋

龍神橋

県道下伊勢畑井線

県道笠間川線

1300m (舗装路)

500m

360m

120m

40m

100m

200m (舗装路)

460m

50m

P

P

P

男女トイレ

